

Zákazník:  
Frenštát pod Radhoštěm

Zpracovatel:  
Václav Černý  
  
Artechnic – Schröder a.s.  
Vinohradská 74, 130 00 Praha 3

Datum:  
15.03.2022



+420 222 522 930  
+420 778 439 770  
vaclav.cerny@artehnic-  
schröder.cz

## Frenštát pod Radhoštěm - Františka Palackého - přechod č. 1 - 3 x 7,5m

Osvětlení přechodu 3 x 7,5m. Třída komunikace M6.

Navržená svítidla: Schröder AMPERA MINI / 5145 / 16 LED / 500mA / NW / 26,1W - 2 ks

Výška svítidel: 6m

Náklon výložníků včetně svítidel: 5°

Délka výložníků: bude upřesněna

Návrh osvětlení je zpracován dle normy TKP15

## Obsah

Frenštát pod Radhoštěm - Františka Palackého - přechod č. 1 - 3 x 7,5m

Přechod 3 x 7,5 m

Plán rozmístění svítidel.....3

Seznam svítidel..... 4

Pohledy.....5

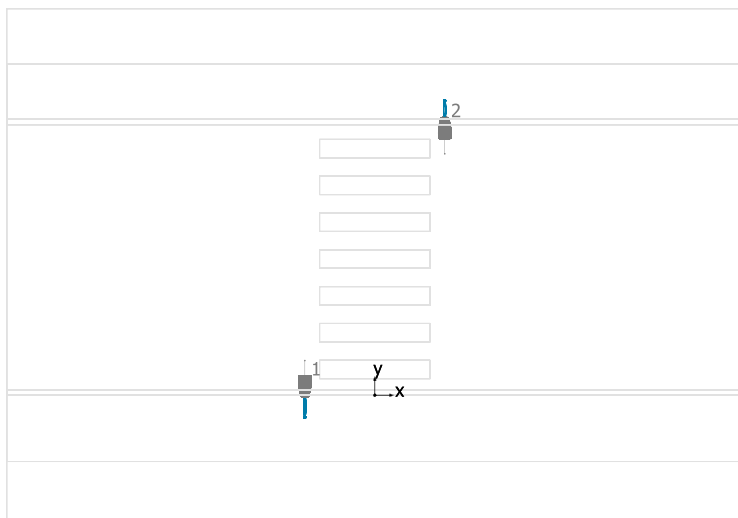
Výpočtové plochy.....9

Doplňkový prostor 1 / Vertikální intenzita osvětlení..... 10

Doplňkový prostor 2 / Vertikální intenzita osvětlení..... 11

Hlavní výpočtový prostor / Vertikální intenzita osvětlení..... 12


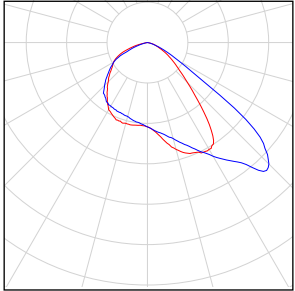
## Přechod 3 x 7,5 m



Schröder AMPERA MINI / 5145 / 16 LEDs 500mA NW 740 26,1W / Zebra right / 414422

Č.	X [m]	Y [m]	Montážní výška [m]	Činitel údržby
1	-1.900	0.000	6.000	0.80
2	1.900	7.500	6.000	0.80

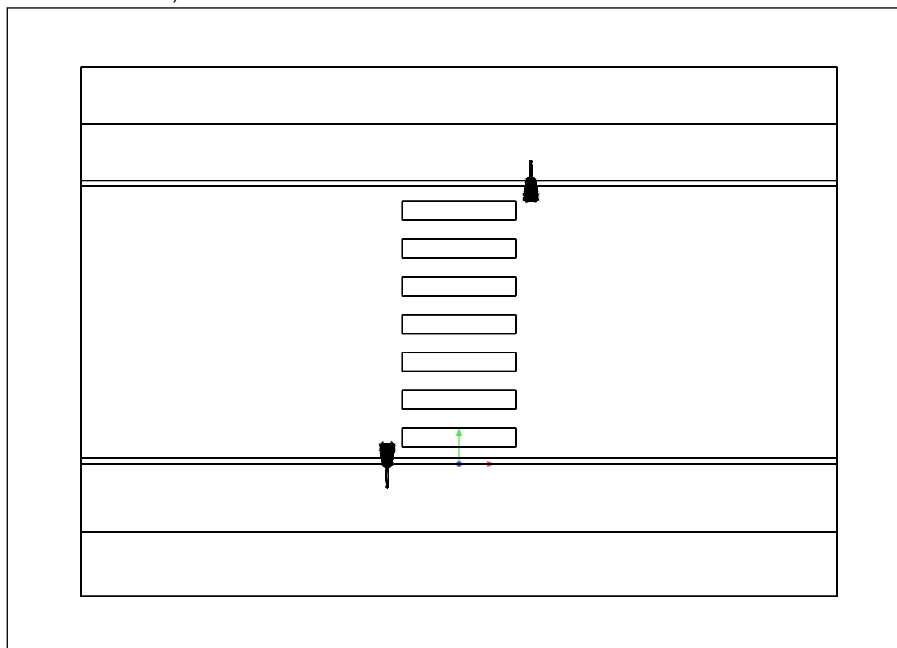
## Přechod 3 x 7,5 m

Počet kusů	Svítidlo (Výstup světla)		
2	<p>Schröder - AMPERA MINI / 5145 / 16 LEDs 500mA NW 740 26,1W / Zebra right / 414422</p> <p>Výstup světla 1</p> <p>Osazení: 1x16 LEDs 500mA NW 740</p> <p>Provozní účinnost: 84.47%</p> <p>Světelný tok žárovky: 4077 lm</p> <p>Světelný tok svítidla: 3444 lm</p> <p>Výkon: 26.1 W</p> <p>Světelný výtěžek: 131.9 lm/W</p> <p>Kolorimetrické údaje</p> <p>1x16 LEDs 500mA NW 740: CCT 4000 K, CRI 70</p>		

Celkový světelný tok žárovky: 8154 lm, Celkový světelný tok svítidla: 6888 lm, Celkový výkon: 52.2 W, Světelný výtěžek: 132.0 lm/W

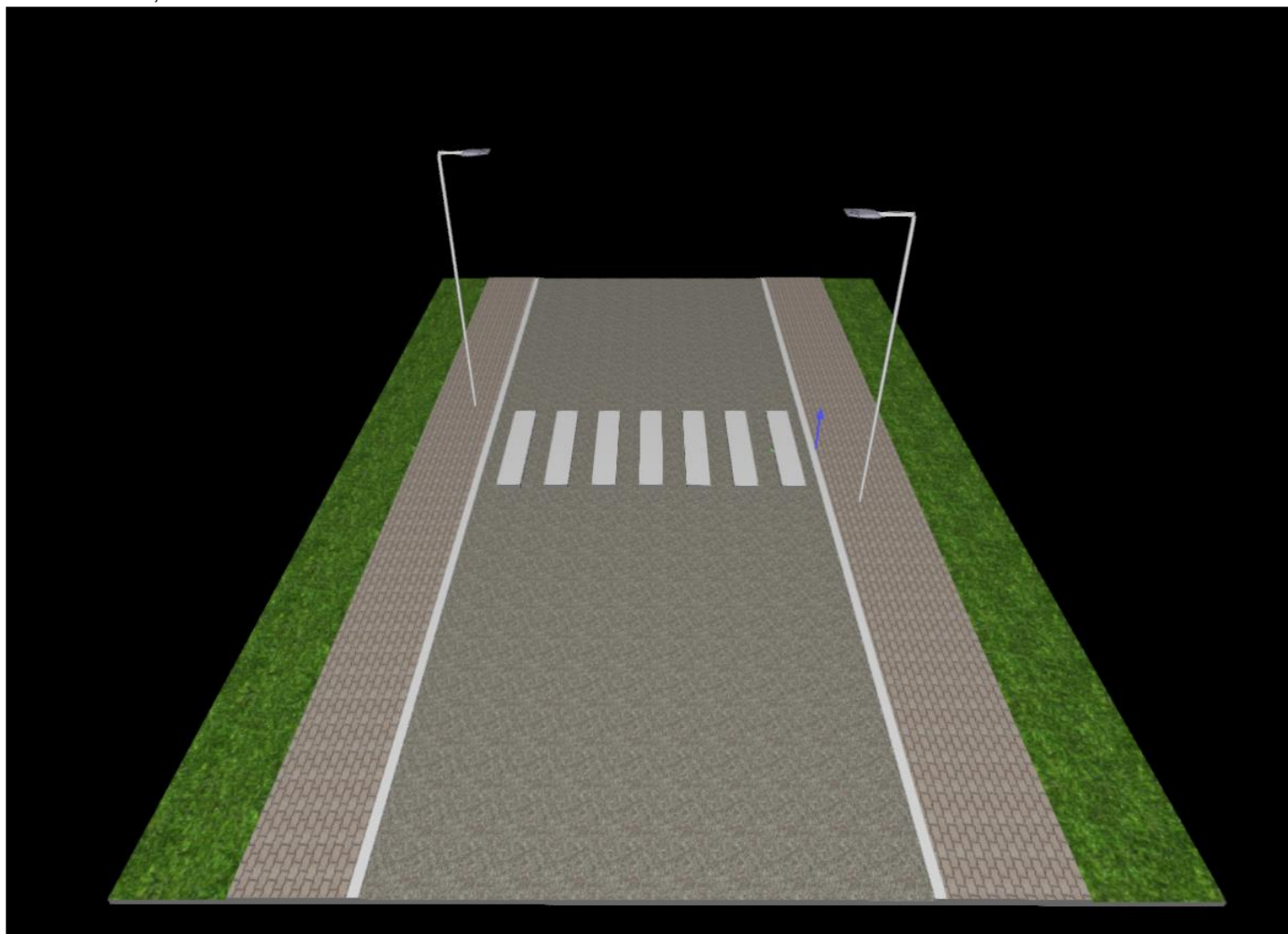
## Přechod 3 x 7,5 m

### Přechod 3 x 7,5 m

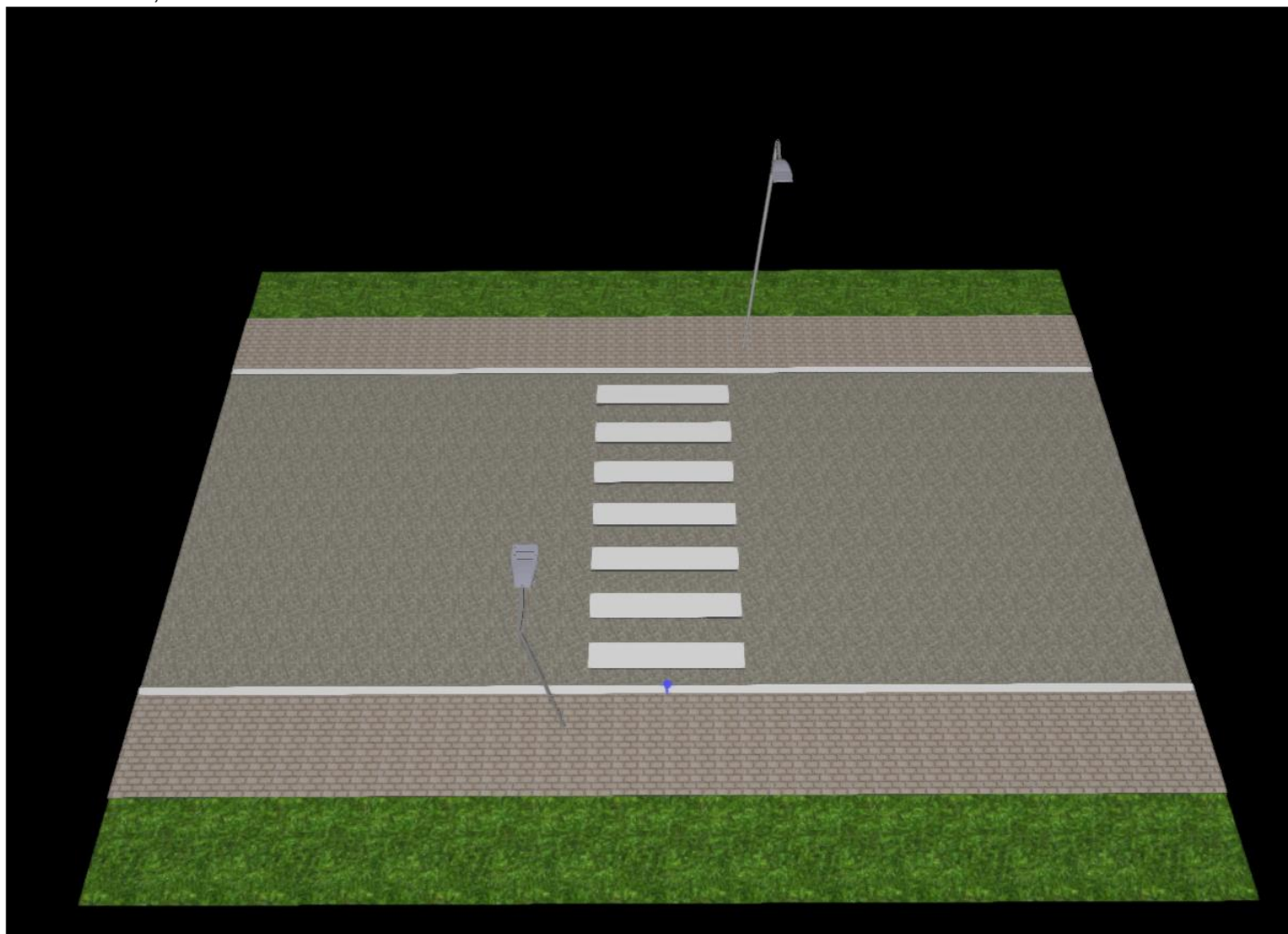


Měřítko: 1 : 200

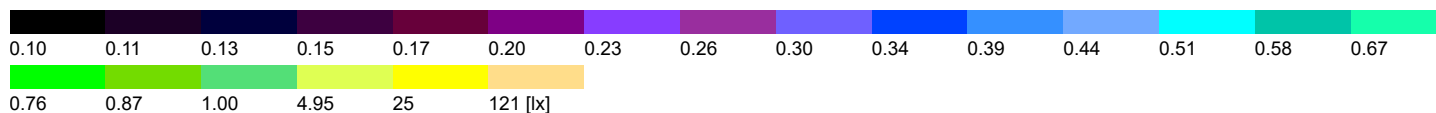
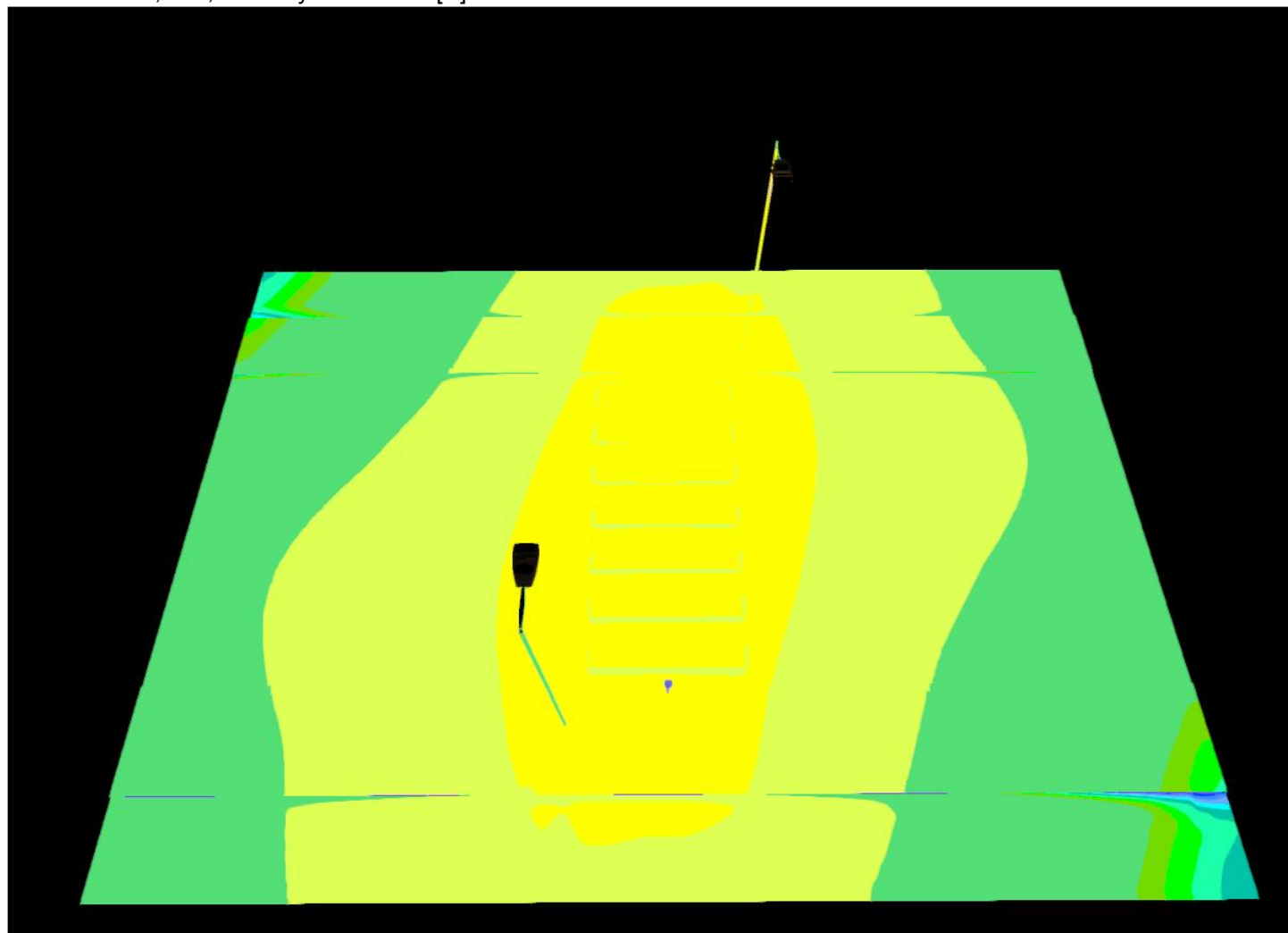
Přechod 3 x 7,5 m



Přechod 3 x 7,5 m

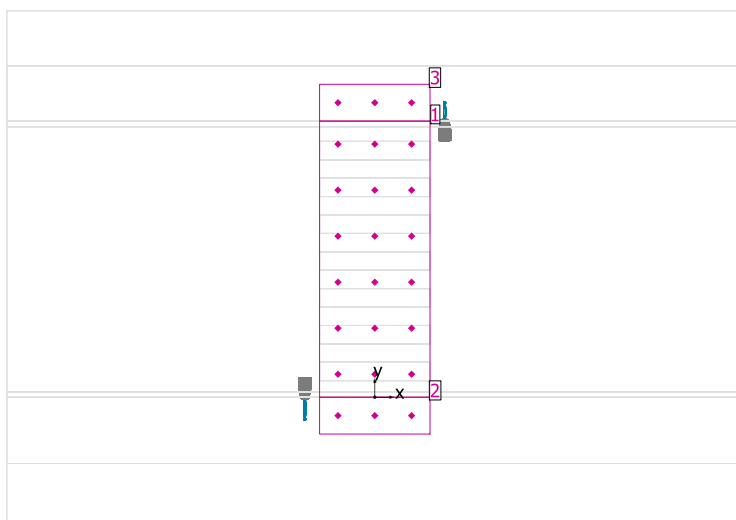


Přechod 3 x 7,5 m , Intenzity osvětlení v [lx]





## Přechod 3 x 7,5 m

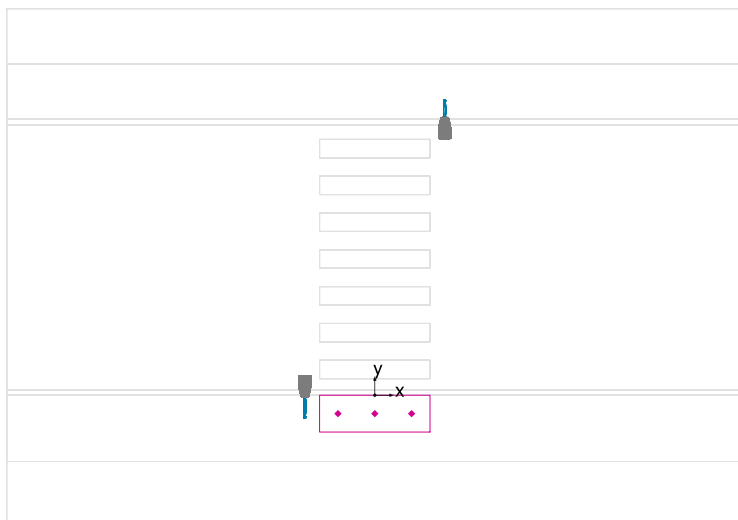


Činitel údržby: 0.80

### Všeobecně

Plocha	Výsledek	Průměr (Pož.)	Min	Max	Min/střední	Min/Max
2 Doplnkový prostor 1	Vertikální intenzita osvětlení [lx] Rotace: 180.0°, Výška: 1.000 m	14.4	9.67	18.2	0.67	0.53
3 Doplnkový prostor 2	Vertikální intenzita osvětlení [lx] Rotace: 180.0°, Výška: 1.000 m	15.8	7.57	23.9	0.48	0.32
1 Hlavní výpočtový prostor	Vertikální intenzita osvětlení [lx] Rotace: 180.0°, Výška: 1.000 m	22.7	10.6	38.7	0.47	0.27

## Doplňkový prostor 1 / Vertikální intenzita osvětlení



Činitel údržby: 0.80

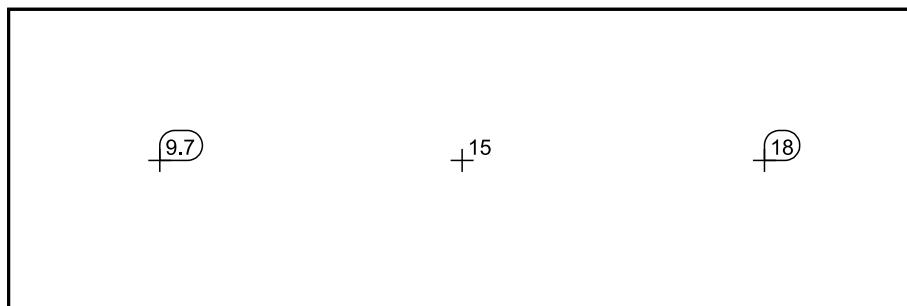
Doplňkový prostor 1: Vertikální intenzita osvětlení (Rastr)

Světelná scéna: Světelná scéna 1

Průměr: 14.4 lx, Min: 9.67 lx, Max: 18.2 lx, Min/střední: 0.67, Min/Max: 0.53

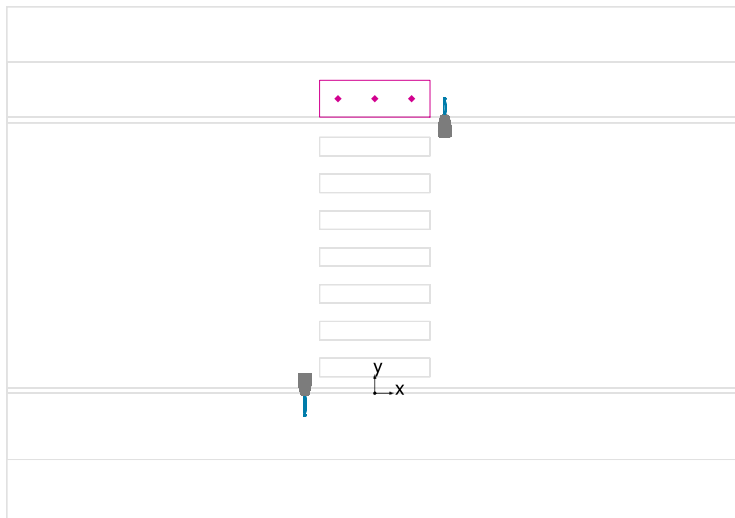
Rotace: 180.0°, Výška: 1.000 m

Rastr hodnot [lx]



Měřítko: 1 : 25

## Doplňkový prostor 2 / Vertikální intenzita osvětlení



Činitel údržby: 0.80

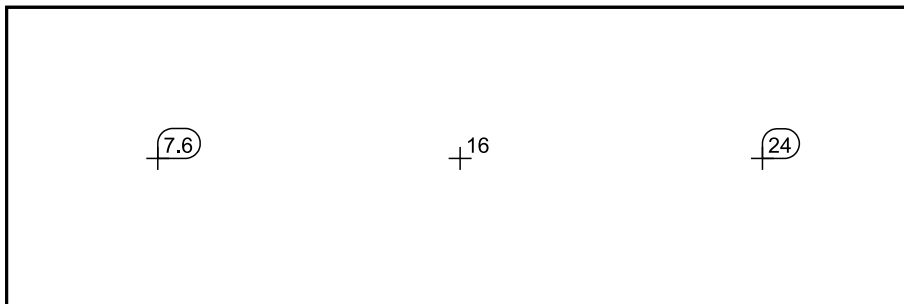
Doplňkový prostor 2: Vertikální intenzita osvětlení (Rastr)

Světelná scéna: Světelná scéna 1

Průměr: 15.8 lx, Min: 7.57 lx, Max: 23.9 lx, Min/střední: 0.48, Min/Max: 0.32

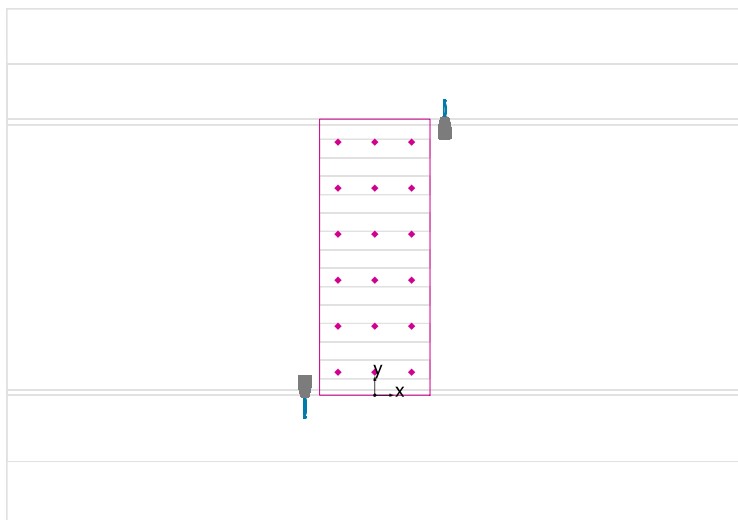
Rotace: 180.0°, Výška: 1.000 m

Rastr hodnot [lx]



Měřítko: 1 : 25

## Hlavní výpočtový prostor / Vertikální intenzita osvětlení



Činitel údržby: 0.80

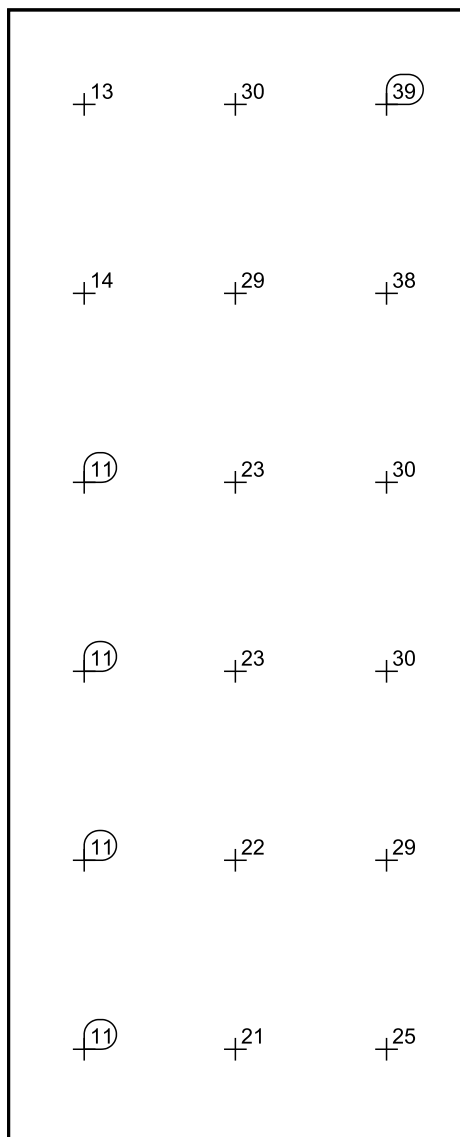
Hlavní výpočtový prostor: Vertikální intenzita osvětlení (Rastr)

Světelná scéna: Světelná scéna 1

Průměr: 22.7 lx, Min: 10.6 lx, Max: 38.7 lx, Min/střední: 0.47, Min/Max: 0.27

Rotace: 180.0°, Výška: 1.000 m

Rastr hodnot [lx]



Měřítko: 1 : 50